

2024年2月発行

☎099-252-7059


まごころツアー

月～金/10:00～17:00 日祝休み
土/10:00～16:00

mail(✉)magokoro@nangoku-kotsu.co.jp

FAX・HP24 時間受付中099-255-4831

来店予約制(前日までに要予約) (2024年2月現在)

バス車内禁煙禁酒  お食事についてアレルギー有無やお食事内容のお問い合わせは必ずご予約時にお申し出ください。

M24023

雲仙仁田峠ミヤマキリシマと 島原そうめん手延べ体験 2日間

出発日(2024年)

5/19(日) 限定1本!

旅行代金(おひとり様/2~4名1室利用/税込)

39,800 円

1名1室利用 3,500円UP

HP割



仁田峠(1日目)

四季を通じて雲仙の自然が楽しめる仁田峠。
長崎県の県花でウンゼンツツジと
呼ばれるミヤマキリシマは
5月中旬～下旬が見ごろになります♪

雲仙地獄(2日目)

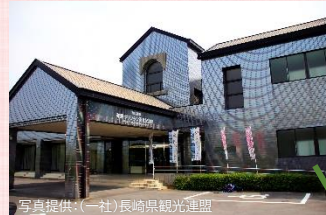
2016年にリニューアルされた
「体感する地獄」
遊歩道が整備されており
雲仙地獄を五感で
楽しむことができます!

島原手延べそうめん(2日目)

全国の手延べそうめんの生産約30%を
製造している南島原市。
時間をかけて丁寧に熟成させながら
作ることでコシと歯ごたえ、
小麦の豊かな味と香りを楽しめます!



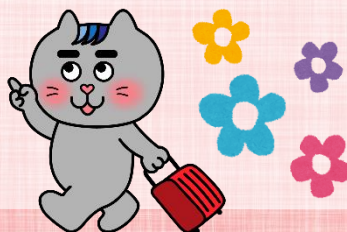
写真提供: (一社)長崎県観光連盟



写真提供: (一社)長崎県観光連盟

有馬キリシタン遺産記念館 (2日目)

世界文化遺産
「長崎と天草地方の
潜伏キリシタン関連遺産」の
構成資産「原城跡」などを
分かりやすく紹介!





島原半島広域MAP



雲仙温泉周辺MAP



宿泊：雲仙スカイホテル

雲仙温泉街の中心部に位置する、
源泉かけ流し大浴場露天風呂が自慢の宿。
地獄めぐり入口まで徒歩約1分！

長崎県雲仙市小浜町雲仙 323-1
☎ 0957-73-3345



【1日目】ナポリ通り熊本銀行前(9:00 発)＝鹿児島空港(10:10 発)＝熊本港～熊本フェリー(弁当昼食)～島原港＝湧水庭園「四明荘」＝雲仙ロープウェイ～仁田峠(自由散策)～雲仙ロープウェイ＝雲仙スカイホテル【泊】
【2日目】ホテル…雲仙地獄めぐり＝有馬キリシタン遺産記念館＝原城温泉真砂(和食御膳の昼食)＝麵商ふるせ(島原そうめん手延べ体験)＝島原港～熊本フェリー～熊本港＝鹿児島空港(18:35 頃)＝ナポリ通り熊本銀行前(19:40 頃) ■利用バス会社/南国交通観光(株)・バスガイド同行 ■利用ホテル/雲仙スカイホテル ■食事/朝1回昼2回(弁当1回)夕1回 ■添乗員/同行

【バスツアー基本乗降場所】

ナポリ通り熊本銀行前→照国町南国交通観光本社前(下車:中原別荘前)→清水町バス停→早馬バス停→花棚みやこ迫バス停→桜島 SA→鹿児島空港

【バスツアー実施に関する対応】当ツアーは日本バス協会が作成した「バスにおける新型コロナウイルス感染防止対策ガイドライン」に基づいた対応を致します。※マスク着用については個人の判断に委ねること致しますが、着用を必須としている観光施設等もございますのでご旅行当日はマスクをご持参下さい。

南国交通トラベル公式X(旧 Twitter)開設!



旅行商品や
イベント情報など
いち早くお届けします!



まごころツアーHP

【相席なしプラン(6月以降出発ツアーより適用)】

奇数参加のお客様で相席を希望されない方はツアーお申込み時に「相席なしプラン」も併せてご予約ください。(別途有料)

日帰り 3,000円 宿泊 5,000円/1日

※事前予約制。当日申込不可。※座席指定不可。※満席や人数追加、ツアー変更の際は当プランをご利用いただけない場合があります。

ご旅行条件書(要約) お申込みの際には必ず「当社取引条件書(全文)」をお受取りの上、充分にお読み下さい。

①募集型企画旅行契約

(1)この旅行は南国交通株式会社(以下「当社」といいます)が旅行企画・主催するもので、お客様は当社と募集型企画旅行契約(以下「契約」といいます)を締結することになります。

(2)旅行契約の内容・条件は、別途お渡りする旅行条件書(全文)、出発前にお渡りする最終旅行日程表と称する確定書面及び当社旅行業約款主催旅行の部によります。

②旅行代金に含まれるもの 旅行日程に明示した交通費、宿泊費、食事代及び旅行取り扱い料金、消費税等諸税が含まれています。

③旅行代金に含まれないもの

(1)旅行日程に含まれない交通費等の諸費用、別途料金のオプション費用、超過手荷物料金及び個人的性質の諸経費等前事項は旅行代金に含みません

(2)コースに含まれない交通費、飲食代等の諸費用及びクリーニング代、電報・電話料等の個人的性質の諸費用、それに伴う税・サービス料。

④旅程管理・添乗員 同行致します。 ⑤最少催行人員:15名

⑥取消料 旅行契約成立後、お客様のご都合で旅行を解除される場合には、旅行代金に対してお一人様につき次に定める取消料を申し受けます。

取消日	旅行開始の前日から起算してさかのぼって			④旅行開始に前日の解除	⑤旅行開始日の当日の解除	⑥無連絡不参加または旅行開始後の解除
	①21 日目にあたる日以前の解除	②20 日目にあたる日以降の解除(③～⑥除く)	③7 日目にあたる日以降の解除(④～⑥除く)			
取消料	無料	旅行代金の 20%	旅行代金の 30%	旅行代金の 40%	旅行代金の 50%	旅行代金の 100%

企画・実施



南国交通トラベルサービス
観光庁長官登録旅行業第118号 連日本旅行業協会正会員

〒890-0053 鹿児島市中央町 18-1 南国センタービル 3 階
観光庁長官登録旅行業 118 号 総合旅行業取扱管理者 西園大晃

